

- Capteur de force à brides faible encombrement
- Etendue de mesure : $\pm 20\text{N}$, $\pm 50\text{N}$ ou $\pm 100\text{N}$
- Classe de précision : 0.1%
- dimensions: $\varnothing 70\text{ mm} \times 12\text{ mm}$
- Alésage: 12 mm H7
- Mesure en traction / compression
- Protection à la surcharge: 200 %
- Signal de sortie: 1 mV/V
- température de fonctionnement : -10 à 85°C
- Matériau : Aluminium



Caractéristiques

Le capteur de force KR70 est un capteur de précision (0,1%) pour la mesure d'efforts en traction ou compression jusqu'à 100 N. Avec une épaisseur de 12 mm seulement, il apporte un véritable atout pour l'intégration en espace limité.

La température de fonctionnement est de -10 à 85°C . la calibration est compensée en température entre -10 et 70°C .

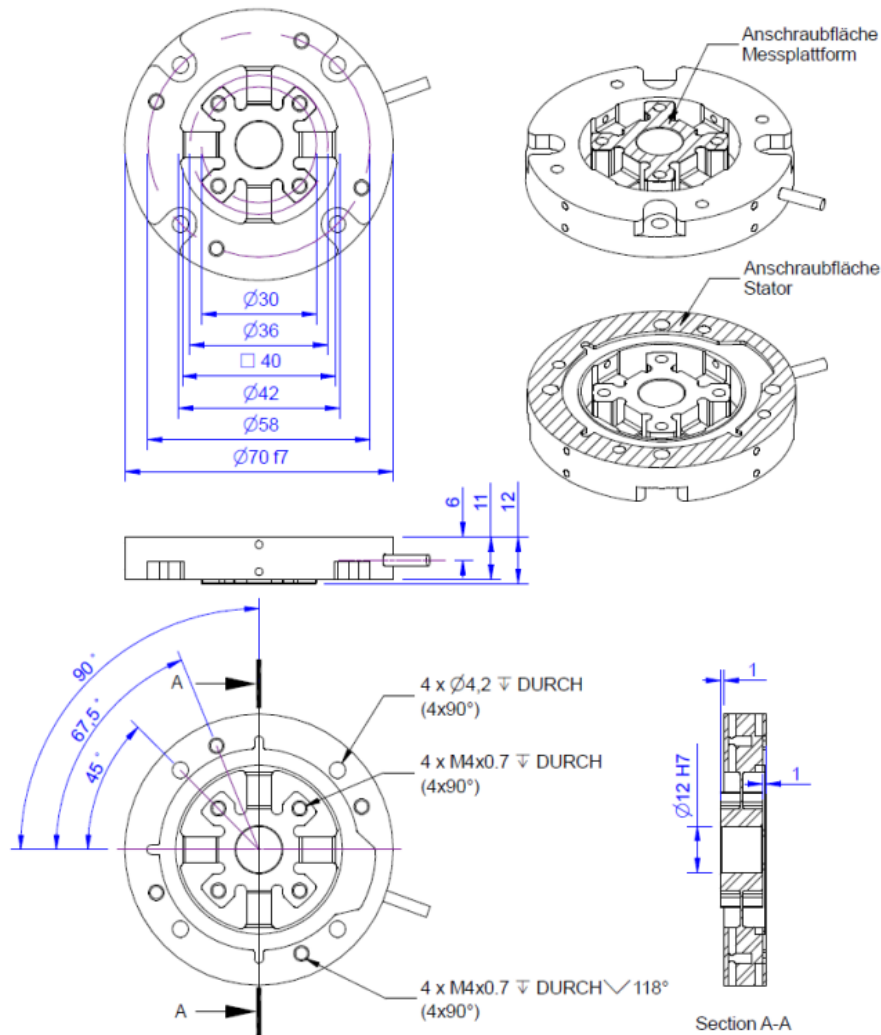
Applications

- Bancs de test
- robotique
- Instrumentation d'outillages
- Industrie agro-alimentaire
- Pesage
- Médical

Spécifications

Mécanique		Electrique	
Nombre d'axes	1	Impédance d'entrée	390 Ohm ± 40 Ohm
Direction	traction/compression	Impédance de sortie	350 Ohm
étendue de mesure	20, 50 ou 100N	Résistance d'isolation	$>2 \times 10^9$ Ohm
Introduction de l'effort	4x M4x0,7 - Diam 30 mm	Tension d'excitation	1 - 10V
Interface banc	4x M4x0,7 - Diam 53 mm	Tension d'excitation recommandée	2.5 - 5VDC
Protection à la surcharge	150%	Zéro	0.5 mV/V
Déflexion	200 μm	Signal pleine échelle	1 mV/V
Matériau	Aluminium	Connectique	Câble blindé 4 conducteurs
Dimensions	$\varnothing 70 \times 12\text{ mm}$	Longueur	3 m
Limite de torsion	10 Nm	Référence	24-4 PUR
Limite de flexion	5 Nm	Environnemental	
Précision		Température de fonctionnement	-10 à 85°C
Classe de précision	0.1 %	Compensation en température	-10 à 70°C
Non linéarité	0.02% de la pleine échelle	Etanchéité	IP66
Hysteresis	0.02% de la pleine échelle	Calibration	
Sensibilité du zéro à la température	0.01 % de la pleine échelle / $^\circ\text{C}$	Relevé de sensibilité	Inclus
Sensibilité du gain à la température	0.01 % / $^\circ\text{C}$	Certification 5 points traction/compression	en option

Dimensions









Connectique

+Us	positive bridge supply	brown
-Us	negative bridge supply	white
+Ud	positive bridge output	green
-Ud	negative bridge output	yellow

Screen - transparent.

Options et accessoires

<u>GSV-2TSDI</u>	<u>GSV-3USB</u>	<u>PMI-520AJ</u>	<u>GSV-1A</u>	<u>GSV-6K</u>	<u>MICRA-M</u>
					
Afficheur 24 bits avec fonction acquisition	Module d'acquisition USB	Conditionneur analogique de précision sortie tension ou courant	Conditionneur analogique IP66 sortie +/-10v ou 4-20mA ou 12±8mA	Conditionneur en ligne sortie +/-10v ou 4-20mA ou 12±8mA	Afficheur simple